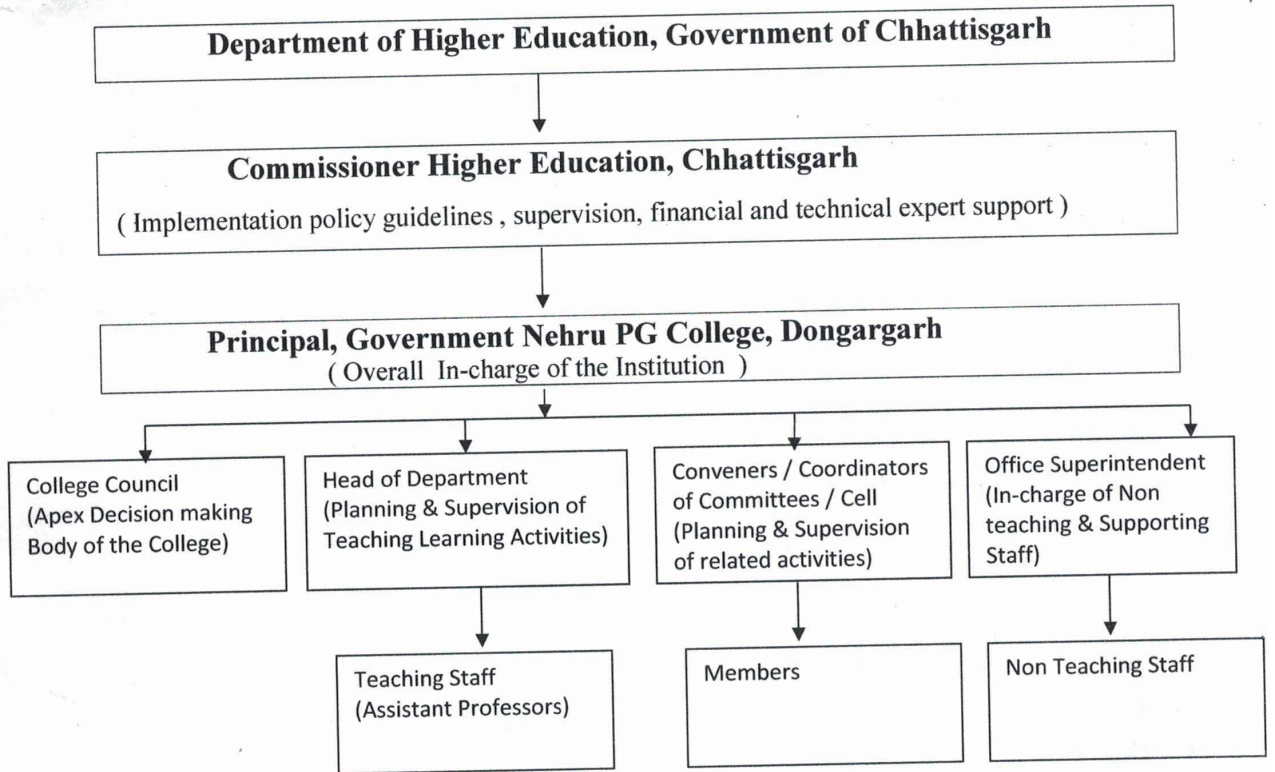


Government College, Dongargarh

6-2-2

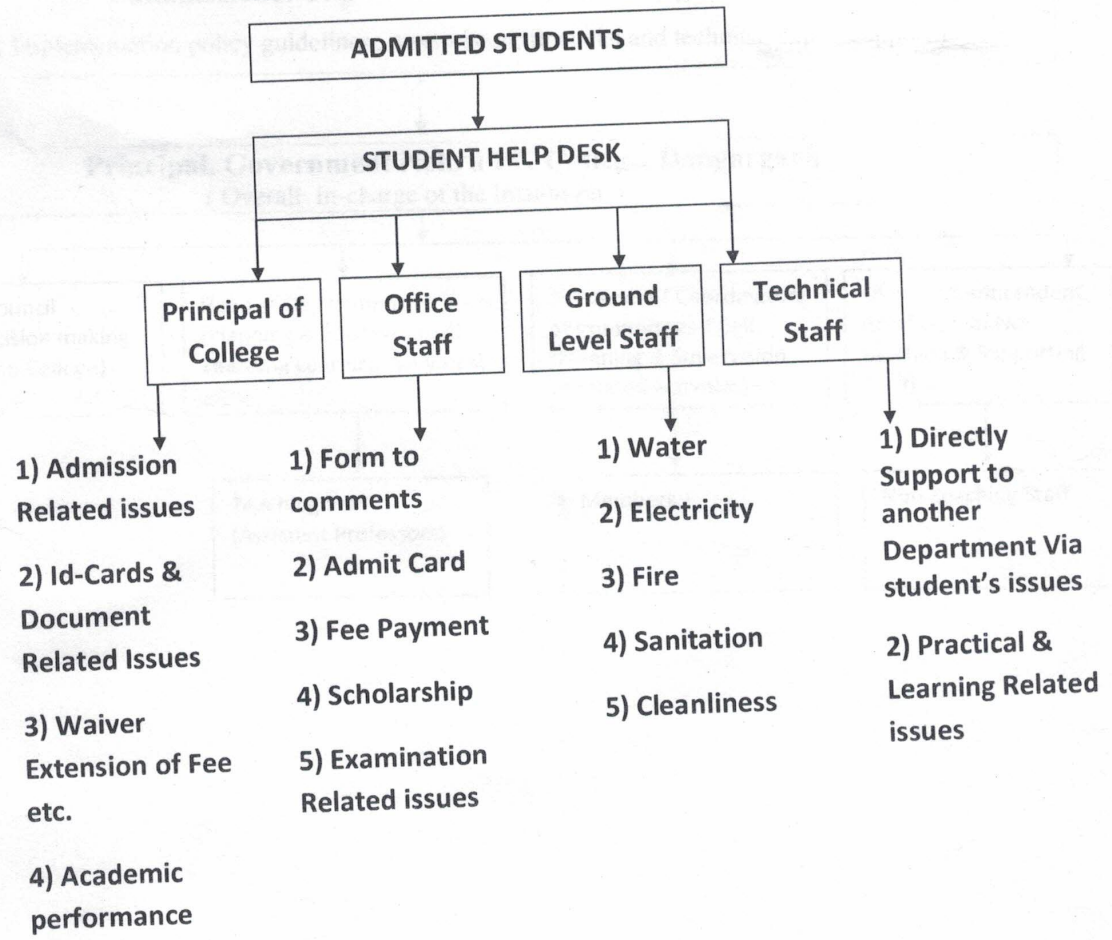
Organization Chart



Principal,
Govt. Nehru P. G. College
DONGARGARH
Distt. Rajnandgaon (C.G.)

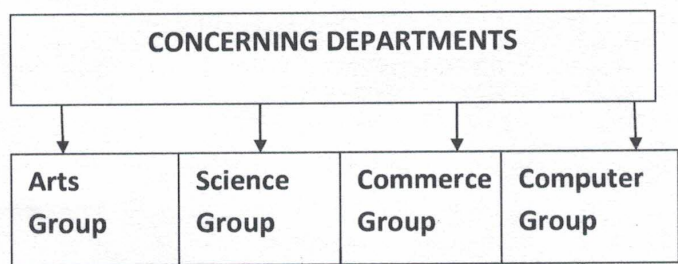
6.2.2

MIS of Students & college




Principal,
Govt. Nehru P. G. College
DONGARGARH
Distt. Rajnandgaon (C.G.)

G.2.2

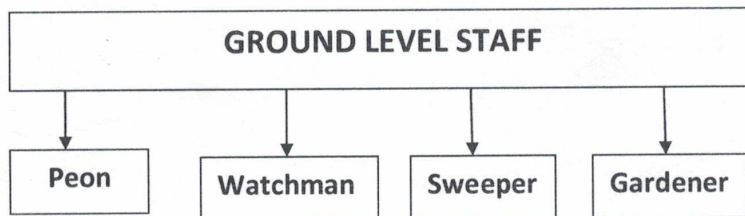


- 1) Direct Teaching
- 2) Helping Related Subject
- 3) Communication Skill
- 4) Personality development
- 5) Carrier Counseling


Principal,
Jovt. Nehru P. G. College
DONGARGARH
Distt. Rajnandgaon (C.G.)

G.2.2

MANAGEMENT INFORMATION SYSTEM



Principal,

Jyot. Nehru P. G. College
DONGARGARH
Distt. Rajnandgaon (C.G.)




कार्यालय प्राचार्य, शासकीय नेहरू स्नातकोत्तर महाविद्यालय
डोंगरगढ़, जिला राजनांदगाँव (छ.ग.)

E- mail ID – collegedgg@gmail.com, Website – www.gnpgcollege.in 📞: 07823-296011

Grievance redressal complaint Chart

Session- 2022-23

S.No.	No. of Complaint	Grievance Redressal	Remark
1	0	0	-


डॉ. प्रदीप कुमार जाम्बुलकर
Principal,
Govt. Nehru College
DONGARGARH
शासकीय नेहरू स्नातकोत्तर महाविद्यालय
डोंगरगढ़ जिला-राजनांदगाँव (छ.ग.)



कार्यालय प्राचार्य, शासकीय नेहरू स्नातकोत्तर महाविद्यालय
डोंगरगढ़, जिला राजनांदगाँव (छ.ग.)



क्रमांक / 87 / स्था. / 2022-23

दिनांक - 12-7-2022

आदेश

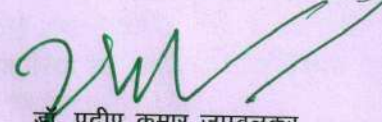
महाविद्यालय के आंतरिक गतिविधियों को व्यवस्थित रूप से संचालित करने तथा महाविद्यालय के आंतरिक प्रबंध और प्रशासन को उत्कृष्ट बनाने में शैक्षणिक/अशैक्षणिक स्टाफ के अधिकारियों/कर्मचारियों की भागीदारी सुनिश्चित करने के लिए विभिन्न समितियों का गठन सत्र 2022-23 से आगामी आदेश तक निम्नानुसार किया जाता है -

क्र	समिति	प्रभारी अधिकारी/कर्मचारी का नाम	प्रभार
1	स्टाफ काउंसिल	प्राचार्य	अध्यक्ष
		डॉ. (श्रीमती) ई.व्ही. रेवती	सचिव
2	छात्र संघ समिति/ युवा उत्सव	डॉ. (श्रीमती) ई.व्ही. रेवती	संयोजक
		डॉ. (श्रीमती) आशा चौधरी	सदस्य
		डॉ. आर.आर.कोचे	सदस्य
		श्री बी.आर.सिवारे	सदस्य
		श्री गुलशन सिन्हा	सदस्य
3	अनुशासन एवं एण्टी रेगिंग समिति	डॉ.एम.एल.नंदेश्वर	संयोजक
		डॉ.आर.आर.कोचे	सदस्य
		श्री नितेश तिरपुड़े	सदस्य
4	क्रय एवं अपलेखन समिति	श्री बी.आर.सिवारे	संयोजक
		श्री नितेश तिरपुड़े	सदस्य
		श्री जे.के.देवांगन	सदस्य
5	साहित्यिक/सांस्कृतिक गतिविधियां/भाषण वाद-विवाद आदि	डॉ. (श्रीमती) आशा चौधरी	संयोजक
		सुश्री नीलम चतुर्वेदानी	सदस्य
		श्री गुलशन सिन्हा	सदस्य
6	वेबसाइट/साफ्टवेयर इंटरनेट, जीवनचक्र प्रबंधन आल इंडिया सर्वे, रोजगार मार्गदर्शन, प्लेसमेंट सेल	श्री बी.आर.सिवारे	संयोजक
		श्री अविनाश सिंह	सदस्य
		श्री ओमप्रकाश वर्मा	सदस्य
7	भवन स्वच्छता नियोजन विकास, रखरखाव, मूल्यांकन समिति	डॉ. (श्रीमती) ई.व्ही.रेवती	संयोजक
		श्री नितेश तिरपुड़े	सदस्य
		श्री हेमूराम पदमे	सदस्य
		श्री जे.के. देवांगन	सदस्य
8	महिला प्रकोष्ठ	डॉ. (श्रीमती) आशा चौधरी	संयोजक
		डॉ. (श्रीमती) ई.व्ही. रेवती	सदस्य
		सुश्री नीलम चतुर्वेदानी	सदस्य
		श्रीमती सोनाली लोया	सदस्य

समिति	प्रभारी अधिकारी/कर्मचारी का नाम	प्रभार	
9	गंथालय विकास एवं वाचनालय समिति	डॉ. आर.आर.कोचे	संयोजक
		श्री नितेश तिरपुडे	सदस्य
		श्री बी.आर.सिवारे	सदस्य
		श्री अविनाश सिंह	सदस्य
10	सायकल स्टेण्ड एवं केन्टीन विकास समिति	श्री ओमप्रकाश वर्मा	संयोजक
		श्री बेदप्रकाश साहू	सदस्य
11	सम्मिलित निधि/ वित्त समिति	प्राचार्य	अध्यक्ष
		डॉ. (श्रीमती) ई.व्ही. रेवती	सदस्य
		डॉ. (श्रीमती) आशा चोधरी	सदस्य
		श्री जे.के.देवांगन	सदस्य
12	समय सारणी समिति	डॉ. (श्रीमती) ई.व्ही. रेवती	संयोजक
		डॉ. (श्रीमती) आशा चोधरी	सदस्य
		डॉ. आर.आर. कोचे	सदस्य
		श्री बी.आर.सिवारे	सदस्य
13	शिक्षक, अभिभावक, छात्र एलुमिनी समिति	डॉ. (श्रीमती) ई.व्ही. रेवती	संयोजक
		डॉ. (श्रीमती) आशा चोधरी	सदस्य
		डॉ. एम.एल. नंदेश्वर	सदस्य
		डॉ. आर.आर.कोचे	सदस्य
14	अनुसूचित जाति, जनजाति, - पिछड़ा वर्ग, बी.पी.एल., छात्रवृत्ति, बुक बैंक योजना, निःशुल्क स्टेशनरी वितरण	डॉ.आर.आर.कोचे	
		श्री बी.आर.सिवारे	संयोजक
		श्री नितेश तिरपुडे	सदस्य
		श्री जे.के. देवांगन	सदस्य
15	महाविद्यालय पत्रिका प्रेस विज्ञप्ति	डॉ. (श्रीमती) ई.व्ही. रेवती	संयोजक
		श्री बी.आर.सिवारे	सदस्य
		श्री गुलशन सिन्हा	सदस्य
		श्री संदीप गजभिये	सदस्य
16	क्रीड़ा समिति	प्राचार्य	संयोजक
		क्रीड़ा अधिकारी	सदस्य
		श्री जे.के. देवांगन	सदस्य
17	त्रैमासिक, अर्धवार्षिक, आंतरिक मूल्यांकन परीक्षा संचालन समिति	डॉ. आर.आर.कोचे	संयोजक
		श्री बी.आर.सिवारे	सदस्य
		श्री बेदप्रकाश साहू	सदस्य
		श्री जे.के. देवांगन	सदस्य
18	कैरियर गाईडेंस/रोजगार मार्गदर्शन एवं प्लेसमेंट सेल/कौशल विकास	डॉ.आर.आर.कोचे	संयोजक
		श्री बेदप्रकाश साहू	सदस्य

समिति	प्रभारी अधिकारी/कर्मचारी का नाम	प्रभार	
	श्री अविनाश सिंह	सदस्य	
19	शिकायत निवारण प्रकोष्ठ, कर्मचारी सेवा सत्यापन/सेवा संबंधी प्रकरणों का निराकरण, पेशन भविष्य निधि	डॉ. (श्रीमती) आशा चौधरी श्री संजय तिवारी श्री जे.के. देवांगन श्री के.जी. सोनकर	संयोजक सदस्य सदस्य सदस्य
20	शोध अनुसंधान, प्रोजेक्ट निर्माण	डॉ. (श्रीमती) ई.व्ही. रेवती डॉ. (श्रीमती) आशा चौधरी डॉ.आर.आर.कोचे श्री अविनाश सिंह	संयोजक सदस्य सदस्य सदस्य
21	राष्ट्रीय प्रत्यायन एवं मूल्यांकन परिषद (NAAC) समिति एवं महाविद्यालय की महत्वपूर्ण रिपोर्ट निर्माण	श्री बी.आर.सिवारे डॉ. आर.आर.कोचे श्री ओमप्रकाश वर्मा	संयोजक सदस्य सदस्य
22	रूसा (RUSA)	डॉ. आर.आर.कोचे श्री जे.के. देवांगन	संयोजक सदस्य
23	प्रभारी – संकाय प्रभारी एन.एस.एस / रेडकास/ रेडरिबन/ स्वीप एन.सी.सी. न्यायालयीन प्रकरण – यू.जी.सी. (U.G.C.)	डॉ. (श्रीमती) ई.व्ही. रेवती डॉ. (श्रीमती) आशा चौधरी श्री बी.आर.सिवारे श्री बी.आर.सिवारे सुश्री नीलम चतुर्वेदानी डॉ.आर.आर.कोचे श्रीमती सोनाली लोया डॉ.आर.आर.कोचे श्री बी.आर.सिवारे	वाणिज्य संकाय कला संकाय विज्ञान संकाय छात्र ईकाई छात्रा ईकाई छात्र ईकाई छात्रा ईकाई संयोजक सदस्य
24	निर्धन छात्र सहायता समिति/आम्बेडकर सद्भावना कोष	डॉ. आर.आर.कोचे श्री जे.के. देवांगन	संयोजक सदस्य
25	आंतरिक गुणवत्ता प्रकोष्ठ (I.Q.A.C.)	डॉ. (श्रीमती) ई.व्ही. रेवती डॉ. आर.आर.कोचे श्री अविनाश सिंह श्रीमती सोनाली लोया	संयोजक सदस्य सदस्य सदस्य
26	परिस्थिति की पाठशाला	डॉ. एम. एल. नंदेश्वर श्री हेमूराम पदमे श्री ओमप्रकाश वर्मा सुश्री नीलम चतुर्वेदानी	संयोजक सदस्य सदस्य सदस्य

समिति	प्रभारी अधिकारी/कर्मचारी का नाम	प्रभार
जनभागीदारी प्रबंध समिति	श्री बी.आर. सिवारे	संयोजक
	श्री जे.के. देवांगन	सदस्य
28 सूचना का अधिकार समिति	डॉ. (श्रीमती) ई.व्ही. रेवती	संयोजक
	श्री जे.के. देवांगन	सदस्य



डॉ. प्रदीप कुमार जाम्बुलकर
प्राचार्य

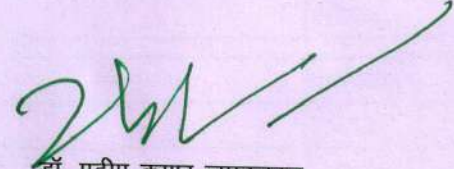
शासकीय नेहरू स्नातकोत्तर महाविद्यालय, डोंगरगढ़
जिला - राजनांदगांव (छ.ग.)

पृष्ठा.क्रमांक/ /स्था./2022-23

दिनांक -

प्रतिलिपि :-

1. आयुक्त, उच्च शिक्षा संचालनालय, इन्द्रावती भवन, अटल नगर, नवा रायपुर को सूचनार्थ।
2. संबंधित कर्मचारी को सूचनार्थ एवं पालनार्थ।
3. स्थापना शाखा, शासकीय नेहरू स्नातकोत्तर महाविद्यालय डोंगरगढ़।
4. संबंधित कर्मचारी की व्यक्तिगत नस्ती हेतु।



डॉ. प्रदीप कुमार जाम्बुलकर
प्राचार्य

शासकीय नेहरू स्नातकोत्तर महाविद्यालय, डोंगरगढ़
जिला - राजनांदगांव (छ.ग.)